

# VAPORESSO

## ATOMIZER ITANK T TPD

### Εγχειρίδιο Χρήσης

Περιεχόμενα Συσκευασίας:

1 x VAPORESSO ITANK T

1 x GTi 0.2Ω Mesh Coil (Προ-εγκατεστημένη)

1 x GTi 0.4Ω Mesh Coil (στη συσκευασία)

1 x Ανταλλακτικό γυαλάκι

2 x Ανταλλακτικά O-rings

1 x Πώμα αναπλήρωσης από σιλικόνη

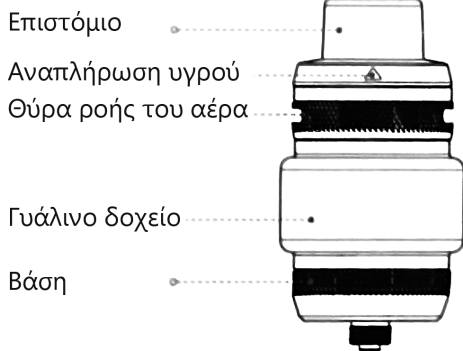
1 x Κάρτα Εγγύησης

1 x Εγχειρίδιο χρήσης

Ευχαριστούμε που επιλέγετε τα προϊόντα της Vapresso.

Παρακαλείσθε να διαβάσετε προσεκτικά τις οδηγίες πριν τη χρήση έτσι ώστε να εξασφαλίσετε την τέλεια εμπειρία.

Αν υπάρχουν επιπρόσθετες πληροφορίες και απαιτήσεις σχετικά με το προϊόν, συμβουλευτείτε τον προμηθευτή σας ή επικοινωνήστε μαζί μας μέσω της ιστοσελίδας μας: [www.vapresso.com](http://www.vapresso.com)



#### Προδιαγραφές

Διαστάσεις: 58.4 \*φ 24.5mm

Χωρητικότητα δοχείου: 6ml / 2ml

Αντιστάσεις:

• GTi 0.2Ω mesh coil

• GTi 0.4Ω mesh coil

#### Οδηγίες Χρήσης

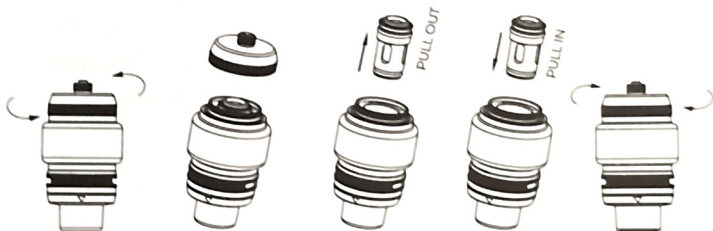
##### 1. Τοποθέτηση του ατμοποιητή

Τοποθετήστε τον ατμοποιητή πάνω στη συσκευή βιδώνοντάς τη στο σπείρωμα 510. Βεβαιωθείτε ότι η σύνδεση είναι σταθερή.

##### 2. Αντικατάσταση της αντίστασης

- Ξεβιδώστε τη βάση του ατμοποιητή
- Τραβήξτε έξω από τη δεξαμενή τη χρησιμοποιημένη αντίσταση
- Τοποθετήστε μια νέα αντίσταση στη δεξαμενή
- Επανατοποθετήστε τη βάση στον ατμοποιητή

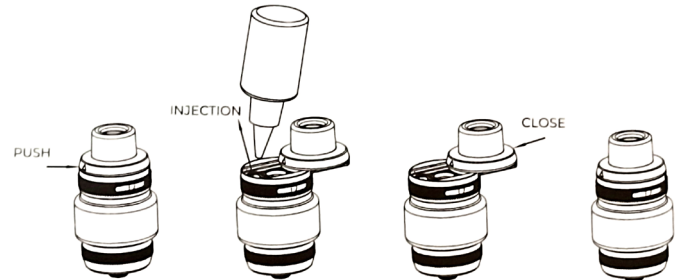
##### Εικόνα αντικατάστασης της αντίστασης



#### 3. Γέμισμα με υγρό αναπλήρωσης

- Σπρώξτε το πάνω καπάκι
- Γεμίστε με υγρό αναπλήρωσης μέσω της οπής και αφού τελειώσετε την αναπλήρωση, κλειδώστε πίσω στη θέση του το καπάκι.
- Περιμένετε 5 λεπτά μέχρι το υγρό αναπλήρωσης να εμποτίσει πλήρως την αντίσταση.

##### Εικόνα αναπλήρωσης του υγρού



#### 4. Προσαρμογή της ροής του αέρα

Για να ρυθμίσετε τη ροή του αέρα, περιστρέψτε τον δακτύλιο εισόδου του αέρα στο πάνω μέρος του ατμοποιητή.

#### Προειδοποιήσεις

Αυτό το επαναπληρώσιμο ηλεκτρονικό τσιγάρο προορίζεται για χρήση με συμβατό υγρό αναπλήρωσης, το οποίο ενδέχεται να περιέχει νικοτίνη. Η νικοτίνη είναι μια εθιστική ουσία και δεν είναι κατάλληλη ή συνιστώμενη στις παρακάτω περιπτώσεις:

##### 1. Η συσκευή δεν είναι κατάλληλη για:

- Άτομα τα οποία είναι κάτω από την επιτρεπόμενη ηλικία καπνίσματος.
- Άτομα τα οποία πάσχουν από καρδιοπάθειες, ασθένειες του στομάχου ή έλκη του δωδεκαδάκτυλου, σε άτομα με προβλήματα στο ήπαρ ή στο νεφρό, πάσχοντες από χρόνιες ασθένειες του φάρυγγα ή άτομα με που αντιμετωπίζουν δυσκολία στην αναπνοή λόγω βρογχίτιδας, εμφυσημάτος ή άσθματος.
- Άτομα με υπερενεργό θυρεοειδή αδένα ή όσους πάσχουν από φαιοχρωμοκύττωμα (όγκος του επινεφριδικού αδένα που μπορεί να επηρεάσει την πίεση του αίματος)
- Άτομα που λαμβάνουν φαρμακευτική αγωγή, όπως θεοφυλλίνη, ρο πρινόλη ή κλοζαπίνη κ.α

##### 2. Η συσκευή δε συνιστάται να χρησιμοποιείται από:

- Μη καπνιστές
- Εγκύους ή θηλάζουσες

##### 3. Αν χρησιμοποιείτε υγρό αναπλήρωσης με νικοτίνη υπάρχει η πιθανότητα να αντιμετωπίσετε τα παρακάτω αποτελέσματα. Αν συμβεί αυτό, συμβουλευτείτε έναν ιατρό και δείξτε του αυτό το φυλλάδιο αν είναι δυνατόν:

- τάση λιποθυμίας/ ναυτία/ ζαλάδα/ πονοκέφαλο/ βήχα/ ερεθισμό της στοματικής ή της φαρυγγικής κοιλότητας/ δυσφορία στο στομάχι/ λόξιγκα/ ρινική συμφόρηση/ τάση προς έμετο/ ταχυπαλμία/ πόνους ή ασυνήθιστο καρδιακό παλμό.

**Η συσκευή δεν πρέπει να χρησιμοποιείται από άτομα τα οποία είναι κάτω από την επιτρεπόμενη ηλικία καπνίσματος.**