

GEEKVAPE

POD SONDER Q2 1350mah TPD

Περιεχόμενα Συσκευασίας:

1 x Pod Sonder Q2

1 x Q Pod 2ml 0,8Ω

1 x Εγχειρίδιο χρήσης

SONDER Q2

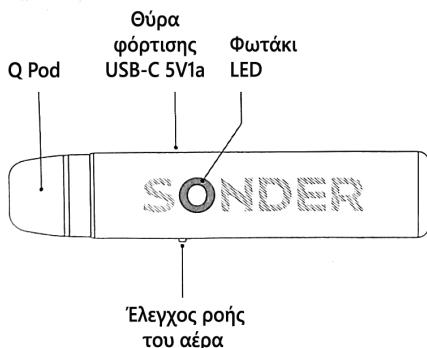
Εγχειρίδιο Χρήσης

Σας ευχαριστούμε που επιλέξατε την GEEKVAPE

Για καλύτερη εμπειρία χρήσης, διαβάστε το εγχειρίδιο χρήσης πριν ξεκινήσετε το ταξίδι σας στο άτμισμα.

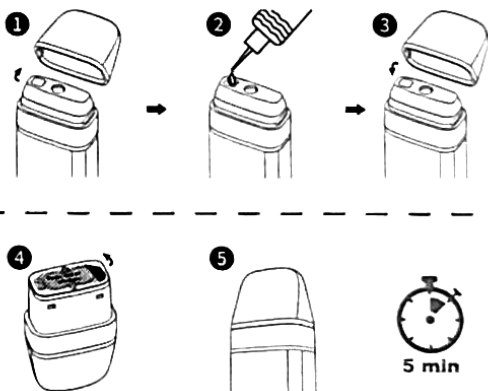
Κρατήστε το εγχειρίδιο αν χρειαστεί να ανατρέξετε στο μέλλον.

Απεικόνιση Προϊόντος

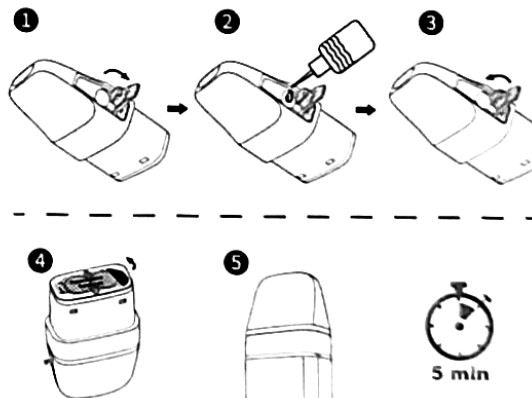


Αναπλήρωση του υγρού

1-1 Γέμισμα από πάνω



1-2 Γέμισμα από το πλάι



- 1-1 Αποσπάστε το καπάκι του δοχείου.
1-2 Ξεκουμπώστε το πώμα σιλικόνης του δοχείου.
2. Τοποθετήστε το στόμιο του μπουκαλιού με το υγρό αναπλήρωσης στην οπή και πιέστε για να γεμίσει το δοχείο. Μην υπερχειλίσετε για να αποφύγετε τις διαρροές.
3. 1-1 Τοποθετήστε το καπάκι πίσω δοχείο σταθερά.
1-2 Κουμπώστε το πώμα σιλικόνης σταθερά για να σφραγίσει.
4. Αφαιρέστε το αυτοκόλλητο.
5. Περιμένετε 5 λεπτά πριν χρησιμοποιήσετε τη συσκευή για να εμποτιστεί η αντίσταση.

Προειδοποιήσεις

- Αυτό το προϊόν διατίθεται για να χρησιμοποιηθεί με συμβατό υγρό αναπλήρωσης το οποίο ενδέχεται να περιέχει νικοτίνη. Η νικοτίνη είναι μια εθιστική ουσία.
- Απαγορεύεται να πωλείται και να καταναλώνεται από άτομα που βρίσκονται κάτω από τη νόμιμη ηλικία καπνίσματος.
- Αυτό το προϊόν συνιστάται να μη χρησιμοποιείται από μη καπνίζοντες, εγκύους και θηλάζουσες.
- Αν παρουσιάζετε κάποιο πρόβλημα υγείας πριν ή κατά τη χρήση της συσκευής, σταματήστε άμεσα τη χρήση και συμβουλευτείτε τον γιατρό σας.

Έλεγχος αυθεντικότητας

1. Επισκεφτείτε το www.geekvape.com και βρείτε στο κάτω μέρος της αρχικής σελίδας το PRODUCT VERIFICATION.
2. Ξύστε την μπάρα κωδικού κάτω από την ετικέτα του κουτιού της συσκευής και εισάγετε τον 12ψήφιο αριθμό ασφαλείας στο κενό που υπάρχει στην ιστοσελίδα.
3. Πατήστε το "GO" και θα εμφανιστεί ένα παράθυρο που θα επιβεβαιώνει αν το προϊόν σας είναι αυθεντικό.